

جمعية العناية
بالمساجد مآذن
Mosques Care Association Ma'athen



التقرير السنوي والأداء المالي 2025م

عمارة بيوت الله في الخفجي.. أثر مستدام

الرؤية: بيئة مساجد نموذجية تعزز الهوية وترسخ الانتماء.

الاحترافية



الأمانة



الشفافية



الإخلاص

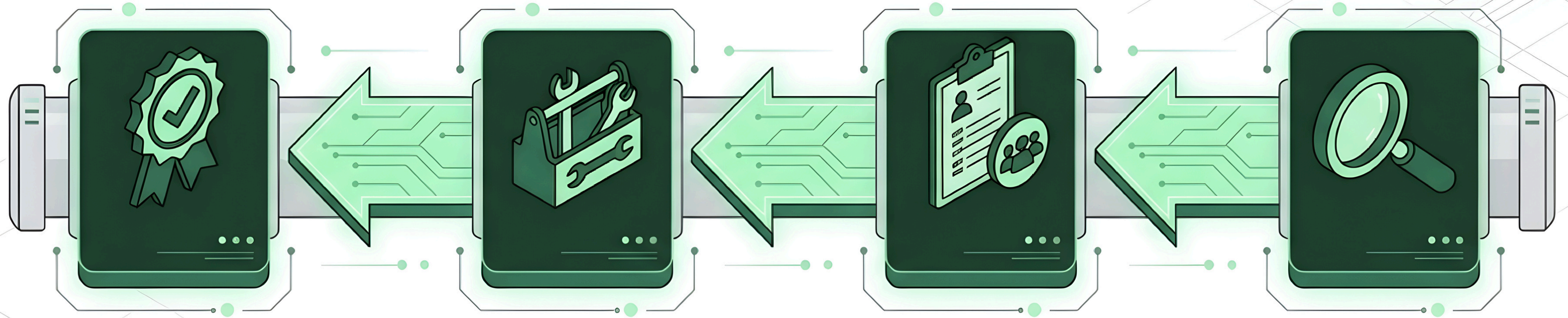


التفاني



الرسالة: العناية بمساجد محافظة الخفجي (بناء، ترميم، صيانة)
لضمان استمرار رسالتها وتهيئتها للمصلين بأفضل صورة.

محرك العمليات الميدانية (آلية تنفيذ المشاريع)



إغلاق الحالة

التأكد من الإنجاز وفق
معايير الجودة والاستدامة
وإغلاق الملف.

التدخل الفني

تنفيذ العمل المطلوب
(إصلاح مباشر، صيانة
شاملة، أو استبدال كامل).

فتح الحالة

توجيه فريق متخصص
للتقييم تحت إشراف
إشراف هندسي.

الرصد الدقيق

حصر المساجد وتصنيف
الاحتياجات (كهرباء، سباكة،
أعطال هندسية).



لوحة الأثر الميداني 2025

51



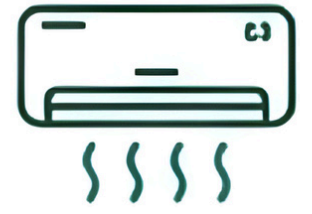
مسجداً تم تنظيفه
والعناية به

115



مسجداً وجامعاً شملها
الرصد والتقييم

29



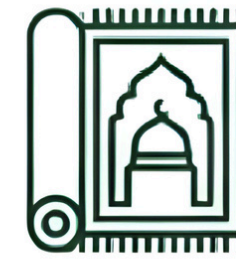
مسجداً تم تكييفه
تكييفه بالكامل

25



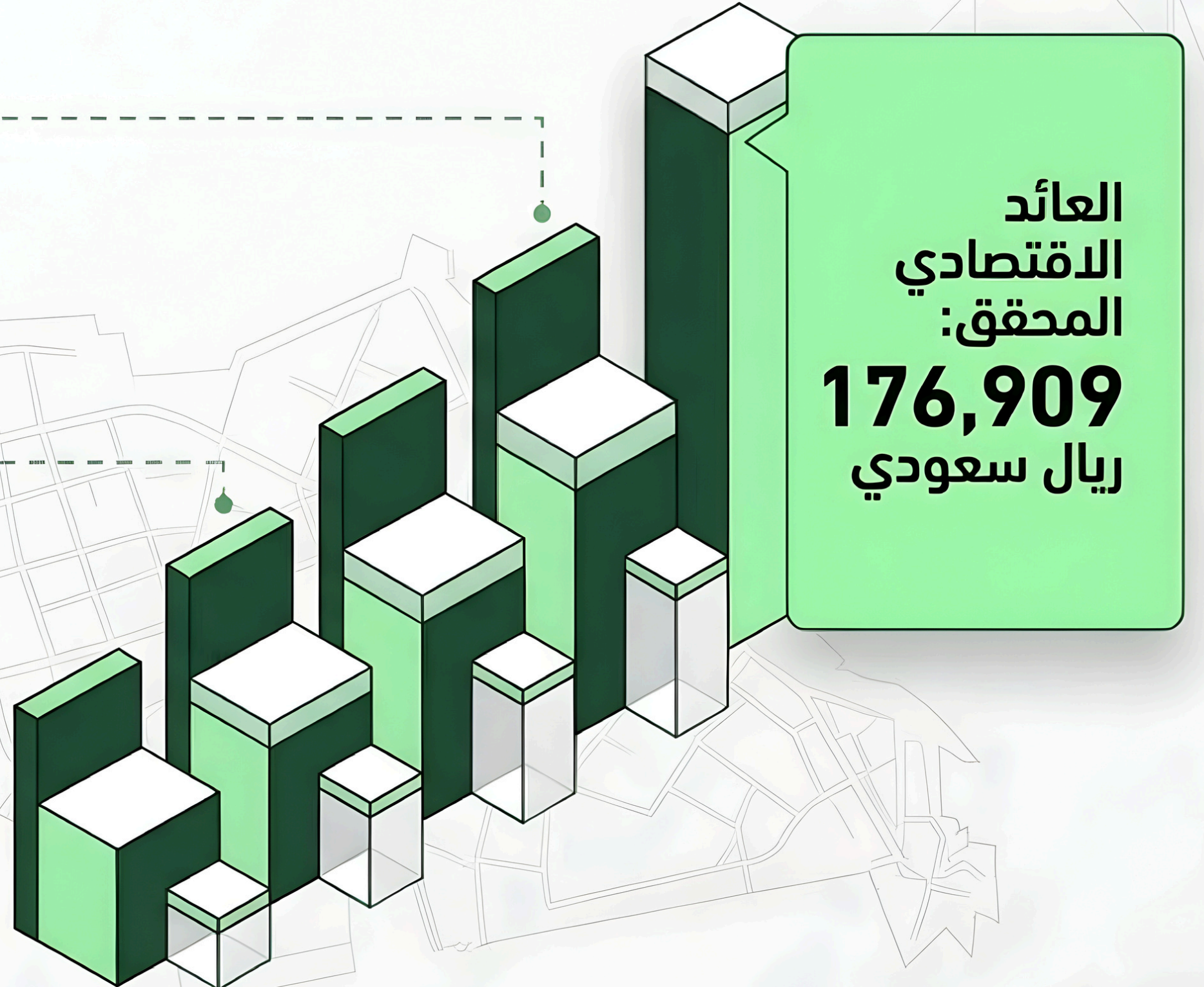
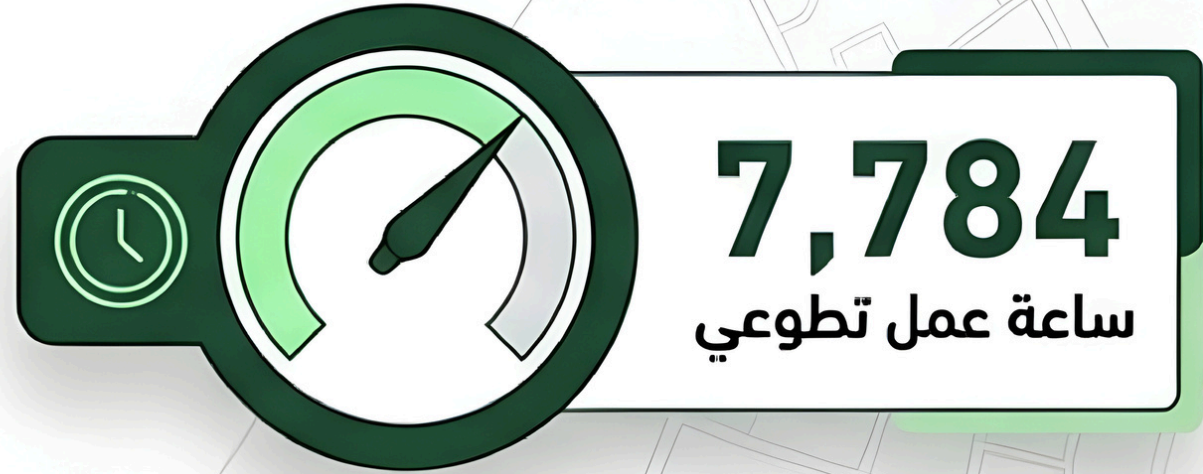
مسجداً خضع
لعمليات الصيانة

2



مسجدين تم تغيير
سجادهما بالكامل

الأثر الاقتصادي والمجتمعي (عائد التطوع)



جمعية العناية
بالمساجد مآذن
Mosques Care Association Ma'athen



تقرير الأداء العالي 2025

التميز التشغيلي والطريق نحو الاستدامة

الفائض التشغيلي: 258,178 ريال
هامش الفائض:

10.2%

إجمالي الإيرادات: 2,541,493 ريال

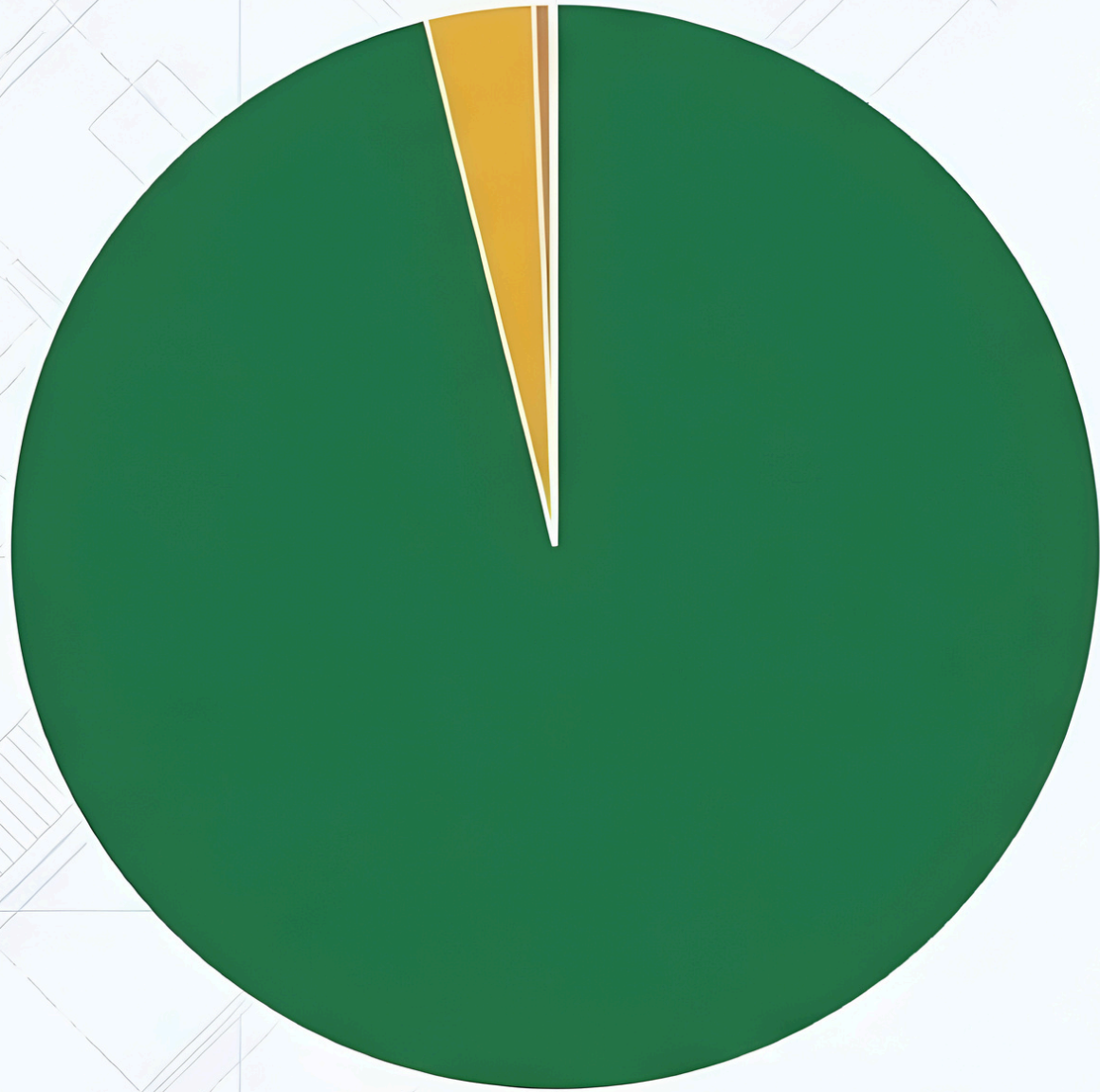
إجمالي المصروفات: 2,283,315 ريال

مؤشر الأداء المالي: 96% (ممتاز ★)

نسبة البرامج: 96%
(2,197,161 ريال)

حققت الجمعية أداءً ماليًا قويًا مع توجيه الموارد بكفاءة للبرامج الخدمية.

كفاءة الإنفاق: توجيه الموارد نحو الأثر



برامج | مصروفات إدارية | جمع أموال | حوكمة

البرامج والأنشطة
:(96.2%)
2,197,161 ريال.
(توجيه مباشر للأنشطة).



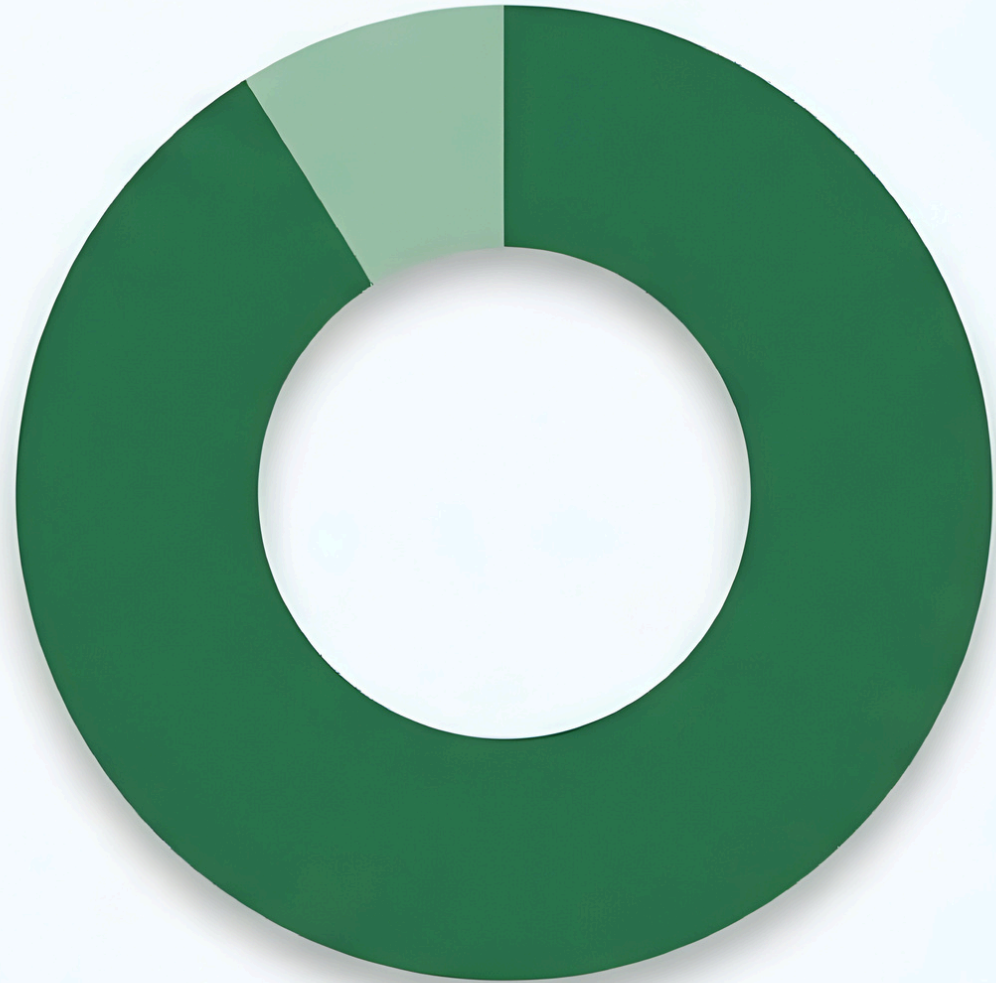
المصروفات الإدارية
:(%3.2)
72,732 ريال.
(أقل بكثير من المعيار
المعتمد 15%).

جمع الأموال (%0.5):
11,084 ريال.

الحوكمة (%0.1):
2,338 ريال.

كفاءة استثنائية في تقليص المصروفات الإدارية لتعزيز الأثر المجتمعي.

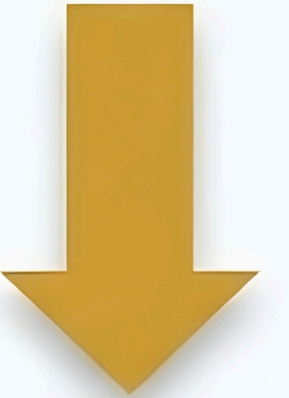
متانة المركز المالي



أصول متداولة (سيولة عالية): 288,586 ريال
أصول غير متداولة: 27,679 ريال

إجمالي الأصول: 316,265 ريال

إجمالي الالتزامات: 17,241 ريال -
(متداولة: 13,015 | غير متداولة: 4,226)



= صافي الأصول: 298,993 ريال

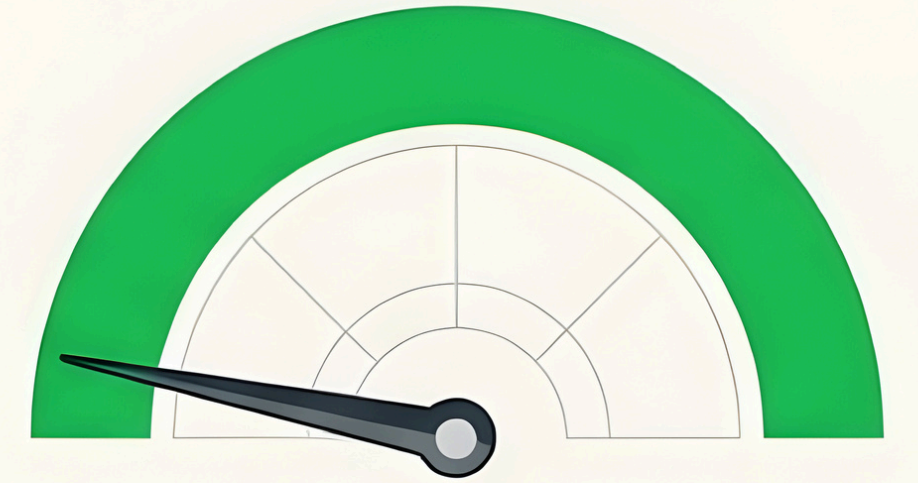
الفحص الصحي: مؤشرات الأداء المتقدمة



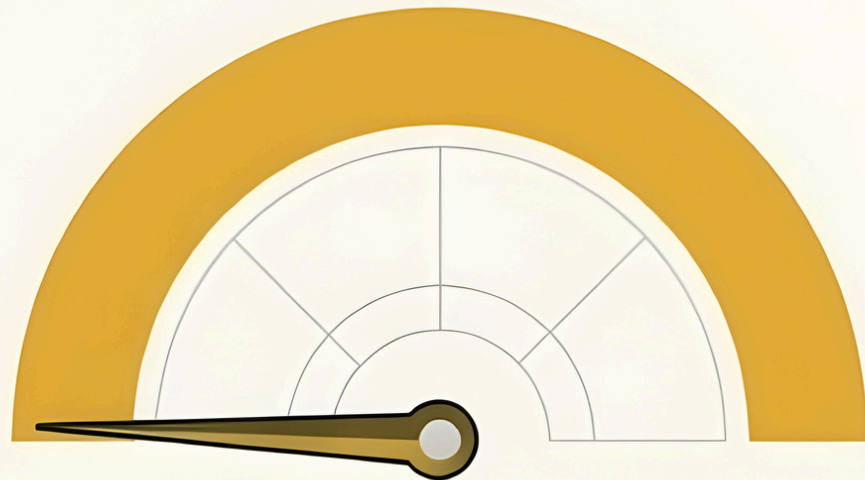
الأداء العام: 96% (ممتاز)



نسبة السيولة: 22.2 (مرتفع)



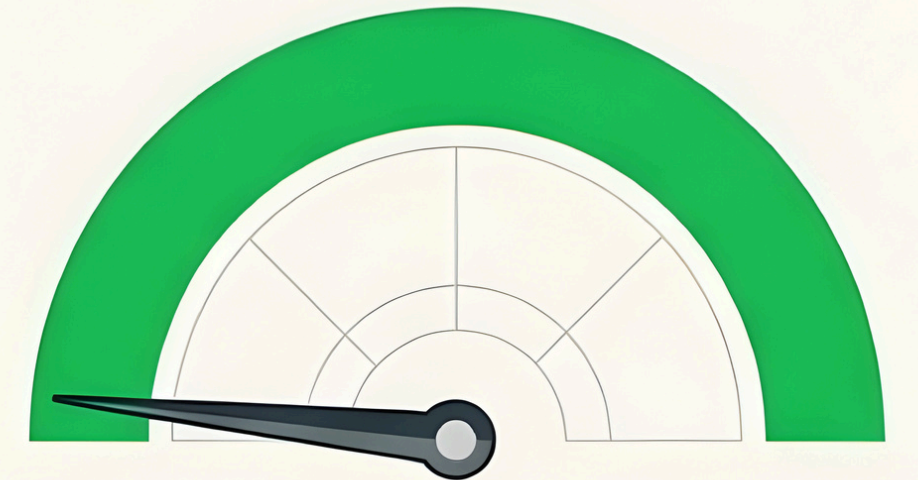
المديونية / الأصول: 5.4% (منخفضة)



عوائد الاستدامة / إداري: 1%
(يحتاج تحسين)



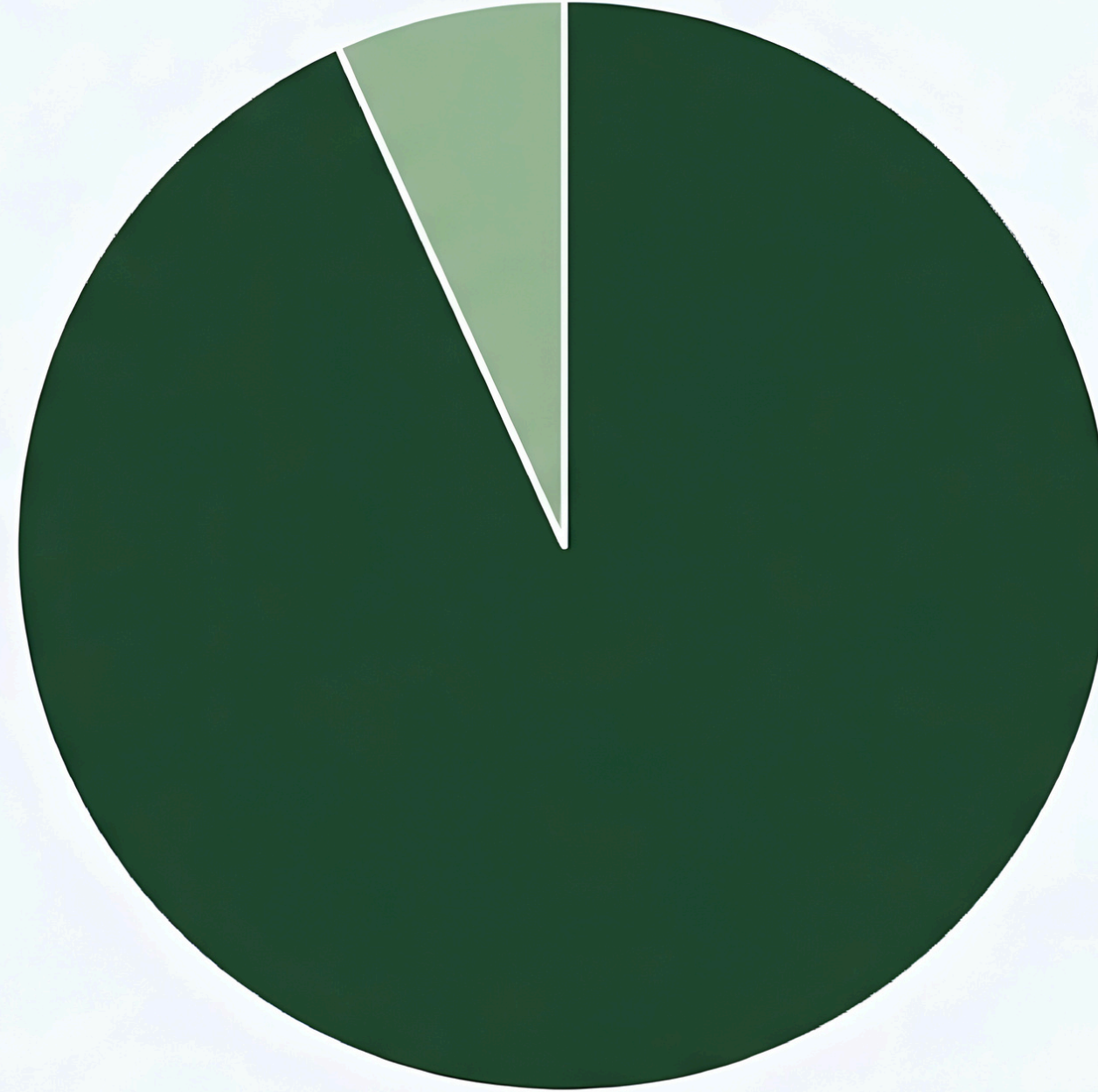
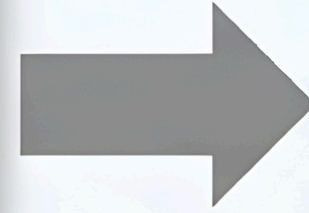
كفاءة البرامج: 96.2%
(تتجاوز معيار 85%)



إداري / إجمالي: 3.2% (ممتاز)

تشريح الإيرادات: فجوة التمويل غير المقيّد

الإيرادات غير المقيّدة
الحجم: 169,824 ريال فقط
المصادر: تبرعات غير مقيّدة (137K)، تخفيض التزامات (31K)، اشتراكات أعضاء (800 ريال فقط).
الفائض: +83,670 ريال



الإيرادات المقيّدة - 93%
الحجم: 2,371,668 ريال
المصادر: تبرعات وهبات مقيّدة (2.27M)، منح حكومية (100K)
الفائض: +174,507 ريال
ملاحظة: تم فك قيد 2,201,551 ريال (مصروفات منفذة وأصول مشتراة).

فجوة الاستدامة

وهم الأمان

كفاءة تشغيلية بنسبة 96%
سيولة عالية



الخطر الاستراتيجي

اعتماد 93% على الإيرادات المقيدة
صفر مشاريع استثمارية

النتيجة: عوائد استدامة تبلغ 1% فقط. الاعتماد شبه الكلي على التمويل المقيّد وغياب النظام الرقمي يهدد الاستقرار المالي على المدى الطويل.

التحليل المالي الشامل

نقاط الضعف

غياب الاستثمارات | اعتماد تام على الإيرادات المقيدة (93%) | ضعف تدفق اشتراكات الأعضاء (800 ريال) | استمرار النظام الورقي.

نقاط القوة

سيولة عالية (288K) | فائض نقدي (258K) | كفاءة برامج (96%) | ومصروفات إدارية (3.2%) | انخفاض الالتزامات (5.4%).

التحديات

ضعف الاستدامة المالية | عدم استغلال التقنية | استمرار الاعتماد على التمويل المقيد.

الفرص

استثمار الفائض النقدي | نمو متوقع 10% في الإيرادات | توظيف الأصول غير المقيدة | توسيع الشراكات.

خارطة الطريق الاستراتيجية



التحول الرقمي

التخلي عن النظام الورقي
وتطبيق الإدارة المالية
المالية الرقمية بالكامل
(عبر برنامج رافد) لرفع
كفاءة التتبع المالي.



توظيف الفائض

استثمار جزء من الفائض
النقدي العالي (258,178
ريال) في تأسيس
برامج استدامة طويلة
الأجل.



تنمية الموارد الحرة

إطلاق حملات مخصصة
لزيادة الإيرادات غير
غير المقيدة وتفعيل
اشتراكات الأعضاء.



الاستثمارات الصغيرة

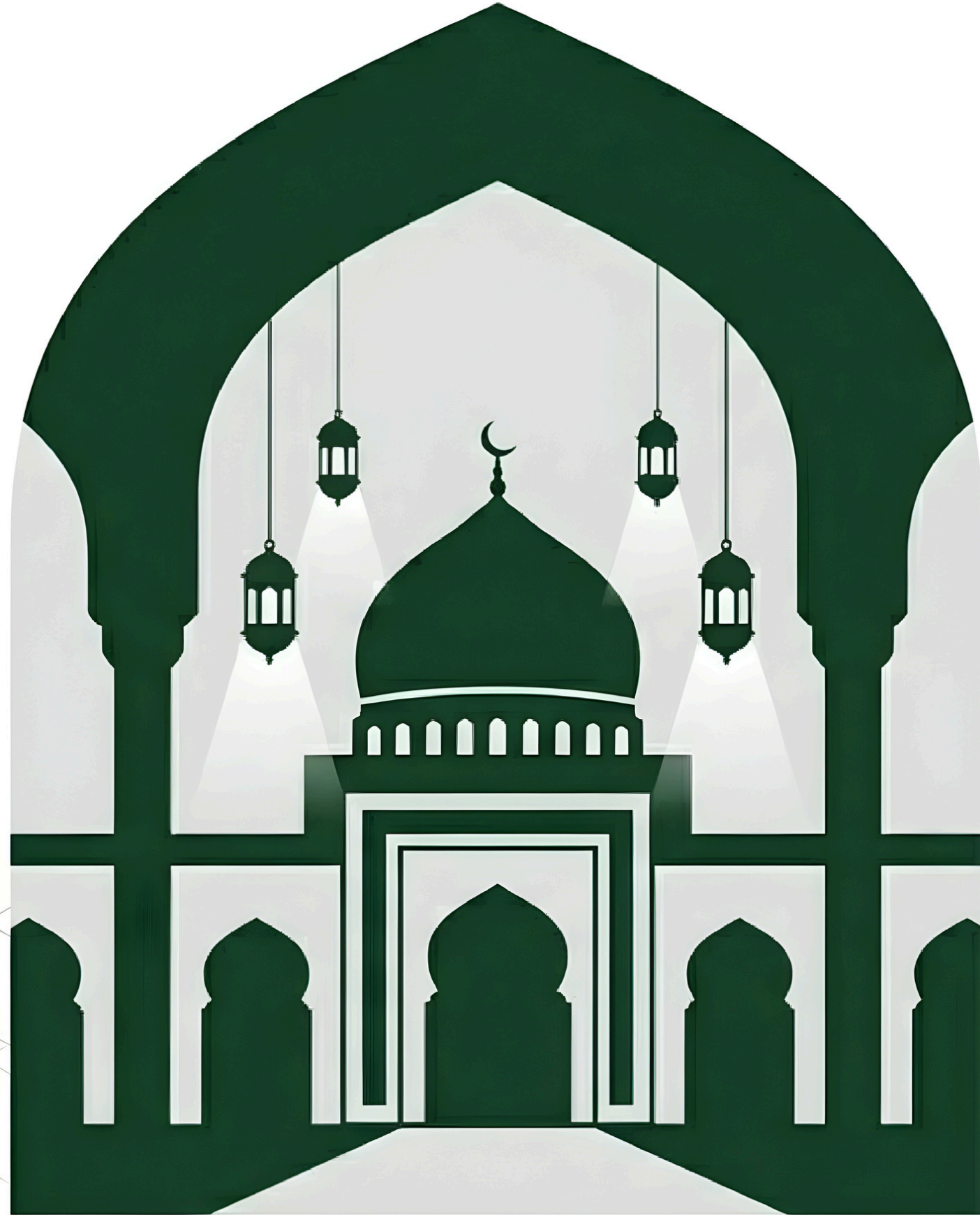
تطوير مشاريع استثمارية
صغيرة لخلق مصادر دخل
ذاتية ومستدامة.

شركاء الأثر وصناع النجاح



موقع الجمعية الإلكتروني
(بوابة العطاء المباشر)

شكر وتقدير لكل مانح، ومتطوع، وعضو مجلس إدارة حمل عظم المسؤولية لصناعة هذا الأثر.



”خلف كل رقم مالي مدقق، توجد سجدة خاشعة في بيئة طاهرة.“

كل هلة تُصرف بحوكمة (3.2% مصاريف إدارية)،
وكل ساعة تُبذل بإخلاص (7,784 ساعة تطوعية)،
وكل مشروع يُنفذ باحترافية، تصب في غاية
واحدة: إعمار بيوت الله وجعلها بيئات إيمانية مهيأة
مهياً تُبهج المصلين وتجمع القلوب على الطاعة.



عمارة المساجد.. أجرٌ باقٍ وأثرٌ لا ينقطع

ندعو المانحين وشركاء الخير لتبني مشاريع الاستدامة
المالية القادمة، لنرتقي معاً ببيوت الله في محافظة الخفجي
لتظل منارات للذكر يجري أجرها إلى يوم الدين